

LATTICE SOMNIUM E RESHAPE SONOCORE



ZONA TESTA	ZONA SPALLA	ZONA RENALE	ZONA BACINO		ZONA COSCE	ZONA POLPACCI	ZONA PIEDI
Zona a portanza intermedia per il giusto sostegno della testa.	Zona a minore portanza, dotata di depressioni e di triple forature laterali passanti, per aumentare sensibilmente l'assorbimento della zona omerale del corpo.	Zona portante ed elastica in grado di sostenere i lombi.	Zona dotata di rilievi superficiali, a forma di coni tronchi forati, per un assorbimento controllato della parte più pesante del corpo.		Zona elastica e portante capace di svolgere un'azione di sostegno.	Zona relativamente morbida, creata per accogliere i polpacci senza comprimerli.	Zona a portanza intermedia per il giusto sostegno dei piedi.

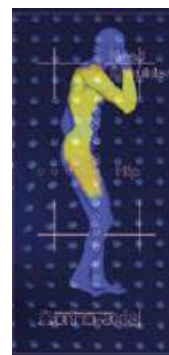
L'alveolatura sui due lati a profondità differenziata e l'abbinamento a **reshape® SonoCore** offrono livelli diversi di portanza: morbida o medio-morbida (bi-comfort).



reshape® SonoCore combina i benefici del lattice fabbricato con il nuovo procedimento SonoCore con le proprietà della schiuma viscoelastica: segue in modo straordinario la forma del corpo ed offre delle eccezionali proprietà di regolazione della temperatura.

reshape® SonoCore reagisce alla pressione del corpo che verrà accolto con una piacevolissima sensazione e risponde, senza difficoltà, ai diversi cambiamenti di posizione che si hanno durante il riposo.

La morfologia della lastra in lattice e la struttura molecolare di **reshape® SonoCore** contribuiscono ad aumentare il ricambio d'aria all'interno del materasso.



reshape® SonoCore
Il tuo corpo viene accolto nel materasso e senti un contatto dolce sulla pelle. Nel contempo è facile voltarsi.



reshape® SonoCore combina i benefici del lattice con le proprietà della schiuma visco-elastica.

MATERASSI IN LATTICE SFODERABILI

Ergonomici Anallergici
EMOZIONE