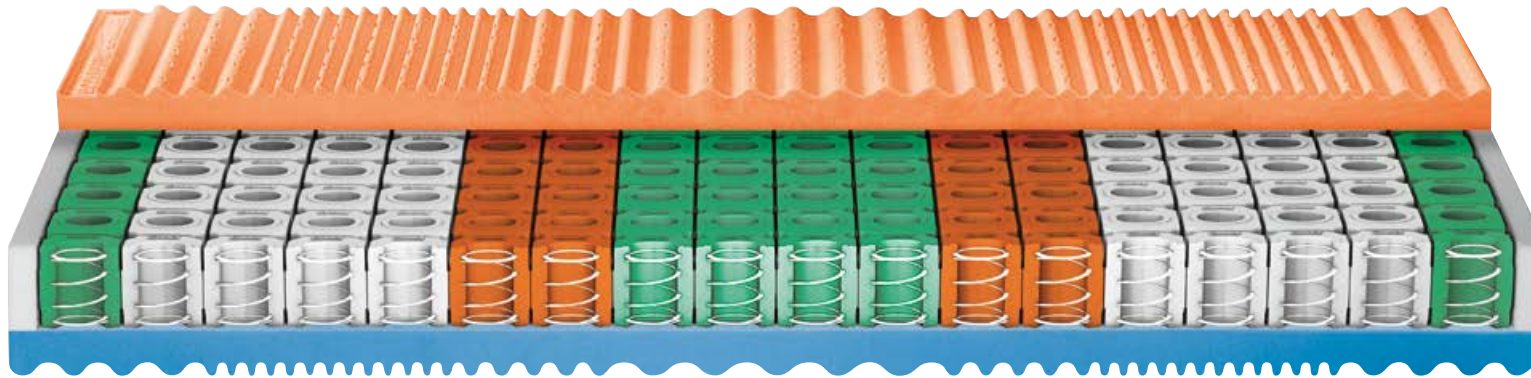
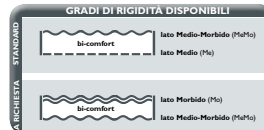


HELIX ADAPTIVE FOAM SPRINGS CON BODY FORM HD SOYA & ALOE E AQUAPURE SOYA



ZONA TESTA	ZONA SPALLA	ZONA RENALE	ZONA BACINO		ZONA COSCE	ZONA POLPACCI	ZONA PIEDI
La testa deve essere sempre allineata con il tratto cervicale della colonna vertebrale qualsiasi sia la posizione assunta dal dormiente. Questa zona particolarmente elastica offre il sostegno più adatto, favorendo il rilassamento dei muscoli e delle vertebre cervicali, il regolare flusso sanguigno e il normale apporto d'ossigeno.	La spalla è la parte più pronunciata del corpo disteso e deve poter essere accolta agevolmente, soprattutto per chi dorme sul fianco, in modo che la testa e la colonna vertebrale possano appoggiarsi correttamente, favorendo il rilassamento della muscolatura e una migliore circolazione sanguigna. Per fare in modo che Helix® adaptive foam springs possa svolgere adeguatamente tale funzione, le celle della zona spalla sono state rese più soffici.	Una delle parti più delicate del nostro organismo è la zona lombare della colonna vertebrale. In quest'area di contatto le cellule di Helix® adaptive foam springs sono particolarmente portanti e allo stesso tempo elastiche, in grado quindi di sostenere i lombi favorendo il mantenimento della naturale conformazione sinusoidale della colonna.	Il punto più pesante del corpo durante il riposo è quello del bacino ed è quindi normale e necessario che esso sia accolto in modo appropriato ma senza affondare troppo. In questa zona le cellule progressive di Helix® adaptive foam springs sorreggono correttamente il punto più pesante del corpo, in modo confortevole e senza produrre il cosiddetto effetto "tavola".		Il tratto terminale inferiore delle cosce deve essere adeguatamente sostenuto in modo da prevenire l'incardimento del tratto lombo-sacrale della colonna vertebrale. In quest'area d'appoggio le cellule di Helix® adaptive foam springs sono particolarmente elastiche e portanti insieme, idonee quindi a svolgere un'azione di sollievo della pressione a livello dei dischi intervertebrali.	I polpacci hanno la necessità di adattarsi su di una parte del materasso abbastanza morbida. In tal modo si evita un'innaturale compressione che può essere una delle principali cause di formicolii e gonfiori agli arti inferiori.	Appoggiando su una parte elastica del materasso, i piedi mantengono un'ottima circolazione sanguigna e linfatica dando un senso di sollievo a tutto il corpo.

Gradi diversi di rigidità nei due lati della struttura di Helix® adaptive foam springs dovuti all'abbinamento con Bodyform® HD Soya & Aloe e con Aquapure® Soya offrono livelli diversi di portanza: medio-morbida o media (bi-comfort) oppure morbida o medio-morbida (bi-comfort).



Le esclusive superfici a sette zone diversificate di Aquapure® Soya e Bodyform® HD Soya & Aloe aumentano sensibilmente il comfort ad ogni parte del corpo. I numerosi e ampi fori centrali delle cellule di Helix® adaptive foam springs, i canali che attraversano il sistema su entrambi i lati, le modellature di Aquapure® Soya e Bodyform® HD Soya & Aloe, dotato di micro-alveoli passanti, contribuiscono ad aumentare il ricambio d'aria all'interno del materasso.

BODYFORM® HD SOYA & ALOE



AQUAPURE® SOYA

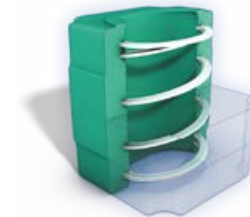


L'elemento in Bodyform® HD Soya & Aloe con esclusiva superficie ondulata a sette zone diversificate offre ad ogni parte del corpo un appropriato sostegno.

Bodyform® HD Soya & Aloe è una innovativa schiuma visco-elastica termosensibile ed automodellante.

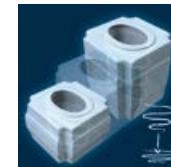
L'elemento in Aquapure® Soya con esclusiva superficie sagomata a sette zone diversificate offre ad ogni parte del corpo un appropriato sostegno.

Helix® adaptive foam springs

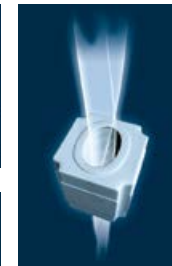


Spaccato in sezione della cellula Helix® adaptive foam springs.

Assorbimento verticale.



Movimenti adattativi a 360°.



Flusso d'aerazione costante.

MATERASSI HELIX ADAPTIVE FOAM SPRINGS SFODERABILI

Ergonomici Climatizzati

ADHARA con sottofodera 3D V.S.
ADHARA con sottofodera antistress
ALYA
AZHA
ALHENA

Ergonomici Anallergici

MIRAM con sottofodera 3D V.S.
MIRAM con sottofodera antistress
NAOS
NIHAL